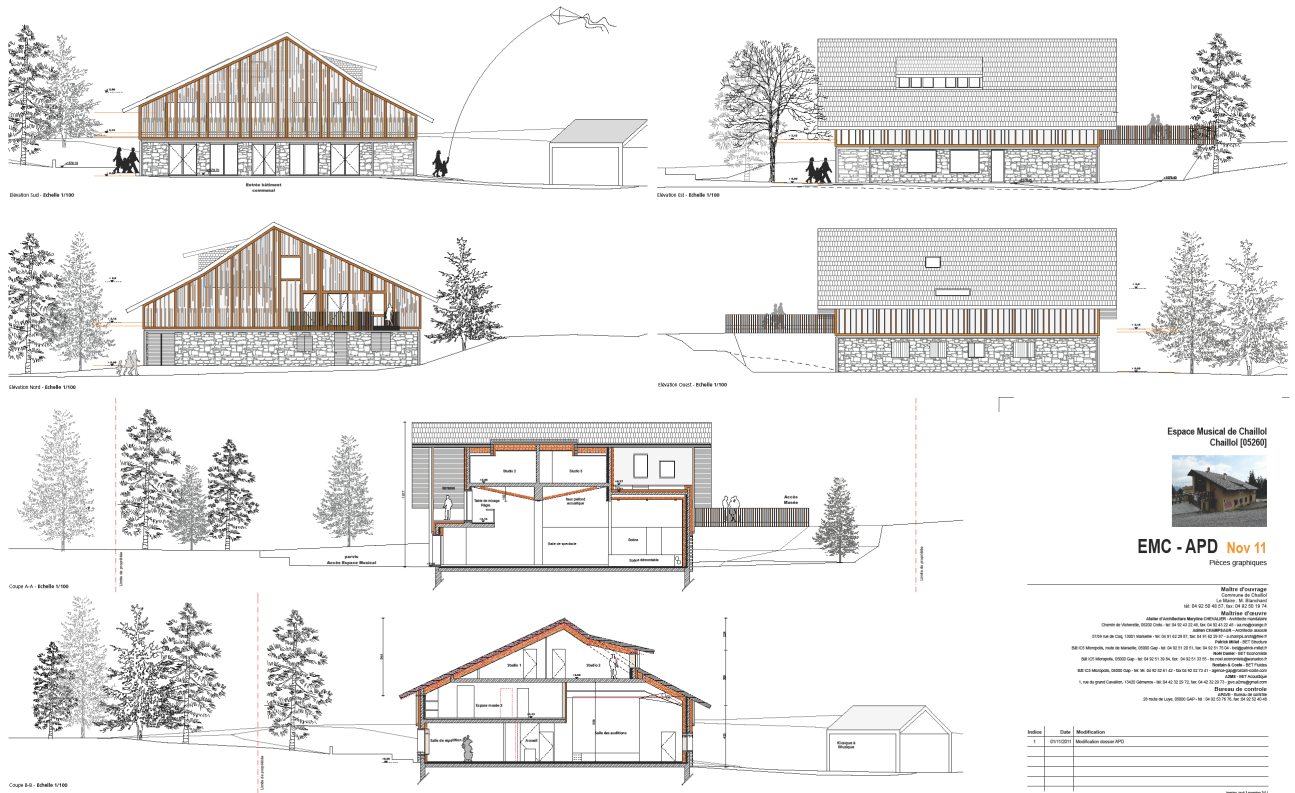


Réhabilitation d'un bâtiment culturel communal

Mandataire : Atelier d'Architecture Marilyne Chevalier - 05200 CROTS



Acoustique

Nom de l'intervenant : Jean Paul van Cuyck / Jérémy Petit/Antoine Chantoury

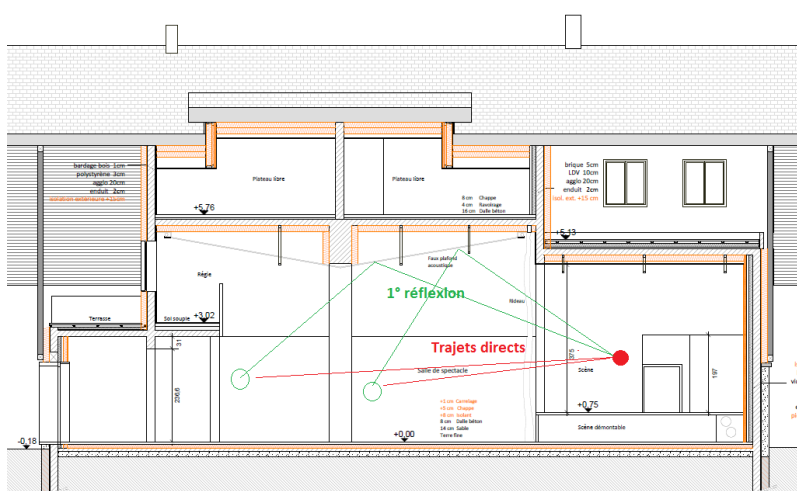


schéma de principe des trajectoires sonores- 1° réflexion au plafond

Cette approche est assez résistante pour les petites et moyennes salles. Elle est efficace pour les salles polyvalentes pour lesquelles il n'y a pas d'orientation privilégiée de la salle. Lorsque la salle est destinée à une production de spectacle avec un espace scénique et un auditoire, nous devons aborder l'acoustique de la salle avec la représentation Complémentaire des tracés de rayons

Maître d'ouvrage : **Commune de Saint Michel de Chaillol**
 Type de mission : **Mission de base complète ESQ - APS - APD - PRO -DET -AOR** 2012
 Enveloppe financière: 1,2 M€ SHON : 670 m2

- Logement avec NRA
- Locaux recevant du public
- Classement voie bruyante
- Salles de spectacle